

자산운용보고서

유리스몰뷰티v3특표전환형증권투자신탁[주식]

(운용기간 : 2019년08월30일 ~ 2019년11월29일)

○ 자산운용보고서는 자본시장과금융투자업에관한법률(이하 '자본시장법')에 의거 자산운용회사가 작성하며, 투자자가 가입한 상품의 특정기간(3개월) 동안의 자산운용에 대한 결과를 요약하여 제공하는 보고서입니다.

유리자산운용

서울시 영등포구 국제금융로6길 17 부국증권빌딩 9층
(전화 02-2168-7900, www.yurieasset.co.kr)

목 차

- 1 **공지사항**
- 2 **펀드의 개요**
 - ▶ 기본정보
 - ▶ 재산현황
- 3 **운용경과 및 수익률현황**
 - ▶ 운용경과
 - ▶ 투자환경 및 운용계획
 - ▶ 기간(누적) 수익률
 - ▶ 손익현황
- 4 **자산현황**
 - ▶ 자산구성현황
 - ▶ 투자대상 상위 10종목
 - ▶ 각 자산별 보유종목 내역
- 5 **투자운용전문인력 현황**
 - ▶ 투자운용인력(펀드매니저)
 - ▶ 해외 운용 수탁회사
- 6 **비용현황**
 - ▶ 업자별 보수 지급현황
 - ▶ 총보수비용 비율
- 7 **투자자산매매내역**
 - ▶ 매매주식규모 및 회전율
 - ▶ 최근 3분기 주식 매매회전율 추이
- 8 **자산운용사의 고유재산 투자에 관한 사항**

1. 공지 사항

1. 고객님의 가입하신 펀드는 자본시장과 금융투자업에 관한 법률(현행법률)의 적용을 받습니다.

2. 이 보고서는 자본시장법에 의해 유리스몰뷰티v3특표전환형증권투자신탁(주식, 운용의 자산운용회사인 '유리자산운용'이 작성하여 펀드재산보관회사(신탁업자)인 '신한은행'의 확인을 받아 판매회사인 'NH투자증권, 경남은행(판매), 대신증권, 부국증권, 신한은행, 유안타증권, 하나금융투자'을 통해 투자자에게 제공됩니다. 다만 일괄 예약된 펀드의 펀드재산보관회사(신탁업자) 확인기간은 일괄 예약된 날 이후 기간에 한합니다.

3. 고객님의 계좌별 수익률 정보는 판매회사의 HTS나 인터넷 뱅킹 등을 조회할 수 있습니다.

금융투자협회

2. 펀드의 개요

▶ 기본정보 자본시장과 금융투자업에 관한 법률

펀드 명칭		투자위험등급	금융투자협회 펀드코드
유리스몰뷰티v3목표전환형증권투자신탁[주식]_운용, 유리스몰뷰티v3목표전환형증권투자신탁[주식]_C/A, 유리스몰뷰티v3목표전환형증권투자신탁[주식]_C/A-e, 유리스몰뷰티v3목표전환형증권투자신탁[주식]_C/C, 유리스몰뷰티v3목표전환형증권투자신탁[주식]_C/C-e, 유리스몰뷰티v3목표전환형증권투자신탁[주식]_C/F		2등급	C0143, C0144, C0145, C0146, C0147, C0148
펀드의 종류	투자신탁,증권펀드(주식형), 개방형, 단위형, 종류형	최초설정일	2017.11.30
운용기간	2019.08.30 ~ 2019.11.29	존속기간	2020.11.30
자산운용회사	유리자산운용	펀드재산보관회사	신한은행
판매회사	NH투자증권, 경남은행(판매), 대신증권, 부국증권, 신한은행, 유안타증권, 하나금융투자	일반사무관리회사	하나펀드서비스
상품의 특징	1. 투자대상 이 투자신탁은 주식을 법 시행령 제94조제2항제4호에서 정하는 주된 투자대상자산으로 하여 수익을 추구하는 것을 목적으로 합니다. 다만, 이 투자신탁의 운용 전환완료일 이후에는 채권을 법 시행령 제94조제2항제4호에서 정하는 주된 투자대상자산으로 하여 수익을 추구하는 것을 목적으로 합니다.		
	2. 투자전략 이 투자신탁은 최초설정일로부터 운용전환완료일 전까지 주로 국내주식에 투자하여 수익을 추구하는 것을 목적으로 합니다. 목표기준가격 달성 후에는 주식을 전부 매도하고 국내채권에 주로 투자하여 안정적인 수익을 추구하는 것을 목적으로 합니다. [운용전환완료일 전] 이 투자신탁의 주요 전략은 기업의 내재가치 대비 저평가된 종목 중 잠재적인 성장 가능성이 높은 중소형주 및 4차산업 관련 업종 중 향후 성장 가능성이 예측되는 종목 위주의 투자로 국내 주식시장 지수의 평균성과 대비 초과수익을 추구하는 것입니다. <주요 투자전략> 가. 중소형주 운용 전략 중소형주란, 편입일 전일 기준으로 한국거래소 분류기준에 따른 코스피 대형주지수(유가증권시장 상장 종목 내 시가총액 상위 100위까지 종목으로 구성된 지수)에 편입된 종목을 제외한 유가증권시장 상장종목, 코스닥시장 상장종목 및 증권시장에 기업공개를 위하여 발행한 공모주(이하 "중소형주"라 합니다)를 말합니다. 다만, 주식의 편입시점에는 중소형주였으나 편입 이후 중소형주에 해당하지 않게 된종목은 중소형주로 봅니다. - 일정한 지표를 기준으로 투자가능 종목군을 구성하고 이러한 투자가능 종목군에 포함된 종목 중 기업가치, 성장성 등의 분석을 통해 선별된 종목 위주로 포트폴리오를 구성 - 섹터분업을 통한 전문적인 리서치를 통해 Top-Down 방식으로 종목을 구성하며, 향후 가격상승 여력이 예상되는 종목에 비중을 높일 계획 나. 4차산업 관련 종목 투자 4차산업혁명이란 첨단 정보통신기술이 기존 산업, 서비스, 신기술(생명공학, 로봇공학 등)과 융합하여 각분야를 네트워크로 연결하거나 사물을 지능화 하여 혁신적인 변화를 일으키는 것을 말합니다. 이러한 산업 패러다임의 변화에 적극적으로 대응하고 핵심기술을 보유하여 향후 높은 성장성이 예측되는 종목을 발굴하여 투자할 계획 입니다. 체계적인 리서치를 통한 업종 및 종목을 세부적으로 분석하여 투자종목군을 선정합니다. - 핵심기술을 활용, 변화를 주도하고 시장을 선점할 수 있는 종목 - 산업변화에 적극적으로 대응하여 지속적으로 성장할 수 있는 리딩 기술을 보유한 종목 - 4차산업의 발달에 따라 차별적인 수혜를 볼 수 있는 종목 - 향후 성장성이 예측되는 종목 - 성장성에 대한 가시성이 높고 이익 실현 가능성이 높은 종목 [운용전환완료일 이후] 신탁재산의 60%이상을 신용도 높은 국내 국공채, 통안채, 은행채 위주로 투자하여 안정적인 이자수익을 획득하는 것을 주 목적으로 합니다. <투자 전략> - 유동성이 풍부하고 안정적인 국공채, 통안채 등을 중심으로 투자하여 안정적인 이자수익을 추구합니다. - 채권 듀레이션은 1년 이내 범위에서 조절하여 금리변동 리스크를 최소화할 계획입니다.		
	3. 위험관리 운용역 개인의 독단의 의한 의사결정을 지양하기 위하여 중요한 의사결정 사항은 자산운용전략위원회, 위험관리위원회 등에서 결정합니다.		
4. 수익구조 이 투자신탁은 주로 국내주식에 투자신탁 자산총액의 60% 이상, 국내채권 및 유동성자산 등에 투자신탁 자산총액의 40% 이하로 투자하여 자본이득을 추구하는 투자신탁으로, 사전에 정한 목표기준가격에 도달할 경우 보유 주식을 전부 매도하고 국내채권에 투자신탁 자산총액의 60% 이상 투자하는 채권형 투자신탁으로 전환되므로, 투자한 자산의 가격변동에 따라 이익 또는 손실이 결정됩니다.			

▶ 재산현황

재산현황 표를 통해 당기말과 전기말 간의 자산총액, 부채총액, 순자산 총액 및 기준가격의 추이를 비교할 수 있습니다.

(단위: 백만원, 백만차, %)

펀드명칭	항목	전기말	당기말	증감률
유리스몰뷰티v3목표전환형증권투자신탁[주식]_운용	자산 총액(A)	17,090	14,566	-14.77
	부채총액(B)	2,471	1,202	-51.35
	순자산총액(C=A-B)	14,620	13,364	-8.59
	발행 수익증권 총 수(D)	23,724	21,704	-8.51
	기준가격 (E=C/Dx1000)	616.25	615.72	-0.09
종류(Class)별 기준가격 현황				
유리스몰뷰티v3목표전환형증권투자신탁[주식]_C/A	기준가격	607.19	605.84	-0.22
유리스몰뷰티v3목표전환형증권투자신탁[주식]_C/A-e	기준가격	608.19	606.94	-0.21
유리스몰뷰티v3목표전환형증권투자신탁[주식]_C/C	기준가격	601.23	599.16	-0.34
유리스몰뷰티v3목표전환형증권투자신탁[주식]_C/C-e	기준가격	605.29	603.83	-0.24
유리스몰뷰티v3목표전환형증권투자신탁[주식]_C/F	기준가격	608.77	607.56	-0.20

주) 기준가격이란 투자자가 집합투자증권을 입금(매입), 출금(환매)하는 경우 또는 분배금(상환금포함) 수령 시에 적용되는 가격으로 펀드의 순자산총액을 발행된 수익증권 총차수로 나눈 가격을 말합니다.

※ 분배금내역

(단위 : 백만원, 백만차)

구분	분배금지급일	분배금지급금액	분배후수탁고	기준가격(원)		비고
				분배금 지급전	분배금 지급후	
유리스몰뷰티v3목표전환형증권투자신탁[주식]_운용	2019.12. 2.	0	21,704	615.72	615.72	
유리스몰뷰티v3목표전환형증권투자신탁[주식]_C/A	2019.12. 2.	0	17,997	605.84	605.84	
유리스몰뷰티v3목표전환형증권투자신탁[주식]_C/A-e	2019.12. 2.	0	634	606.94	606.94	
유리스몰뷰티v3목표전환형증권투자신탁[주식]_C/C	2019.12. 2.	0	2,816	599.16	599.16	
유리스몰뷰티v3목표전환형증권투자신탁[주식]_C/C-e	2019.12. 2.	0	409	603.83	603.83	
유리스몰뷰티v3목표전환형증권투자신탁[주식]_C/F	2019.12. 2.	0	200	607.56	607.56	

주) 분배후수탁고는 재투자 0 백만차 포함입니다.

3. 운용경과 및 수익률현황

▶ 운용경과

8월부터 약 3개월간 증시는 전반적으로 강세 분위기를 연출하였습니다. 미-중 무역분쟁 협상 분위기에 따른 매크로 환경 개선, 반도체 업종 턴어라운드 기대감 등이 시장에 반영되면서 지수는 반등에 성공 하였습니다. 동 펀드 최근 3개월 수익률은 -0.09%(운용 클래스 기준)였고 BM대비 328bp 언더퍼폼했습니다. IT하드웨어, 내구소비재, 지주 등의 섹터가 상대적으로 양호한 수익률을,반도체, 화학, 인터넷/SW 등의 섹터가 저조한 수익률을 나타냈습니다.

당사는 지수 반등 분위기 속에서 IT 업종 관련 매매에 집중하였습니다. 인터넷, SW 업종과 디스플레이, 반도체 업종의 비중 조절에 중점을 두었고, 소재, 산업재, 경기산업재 업종의 비중을 축소하였습니다. 상대적으로 이익 모멘텀이 있는 중소형주, 주도주 발굴에 초점을 맞추었습니다.

▶ 투자환경 및 운용 계획

당분간 시장의 변동성은 확대될 것으로 전망됩니다. 미-중 무역분쟁은 단기간에 해결될 기미가 보이지 않는 가운데, 내년 국내 기업 실적은 반등할 것으로 보이지만 하향 조정이 지속되면서 펀드멘탈에 대한 불안요소는 여전합니다. 이러한 불확실성에도 불구하고 모멘텀이 양호한 IT 업종을 중심으로 주도주 종목들은 차별적인 강세를 보일 수 있을 것으로 생각하고 있습니다. 현재 시장은 삼성전자, SK하이닉스로 외국인 수급이 쏠리면서 코스피 강세, 중소형 코스닥 약세 현상이 지속되고 있습니다. 본격적인 중소형주 강세 시기가 나타나기 전까지는 BM 복제비율 상향, 보유 종목수 확대를 통해 안정성을 높이는 가운데, 주도주 종목을 저가에서 적극 매수하고 시장 반등시 차익실현을 하며 탄력적으로 대응하여 수익을 확보해 나갈 계획입니다. 내년 초 중소형 강세 시장이 도래할 경우, 단기간 성과개선을 위해 종목 압축 전략을 활용할 계획입니다.

전략은 다음과 같습니다.

- IT : 내년 반도체 업황 개선 및 OLED 투자 모멘텀 등으로 수혜 가능한 종목에 대한 비중을 높일 계획입니다.
- 소프트웨어 : 대외변수에 영향을 받지 않고, 플랫폼 확장성을 바탕으로 매출성장을 나타낼 수 있는 플랫폼 기업들의 편입 비중을 일정 수준 이상 지속 유지할 계획입니다.
- 의류, 음식료 : 대외변수에 영향을 덜 받고, 실적 턴어라운드 가능성이 높은 내수 업종에 대한 비중을 높일 계획입니다.

▶ 기간(누적) 수익률

기간(누적)수익률 표를 통해 자산운용보고서 작성 기준일(당기말) 현재 펀드의 기간별 누적수익률을 확인 할 수 있으며, 비교지수(벤치마크) 성과와 펀드의 성과를 비교하여 볼 수 있습니다.

(단위 : %)

구분	최근 3개월	최근 6개월	최근 9개월	최근 12개월
유리스몰뷰티v3목표전환형증권투자신탁[주식]_운용	-0.09	-11.61	-12.66	-16.91
(비교지수 대비 성과)	(-3.28)	(-5.86)	(-0.94)	(-8.30)
종류(Class)별 현황				
유리스몰뷰티v3목표전환형증권투자신탁[주식]_C/A	-0.22	-11.86	-13.01	-17.36
(비교지수 대비 성과)	(-3.41)	(-6.11)	(-1.29)	(-8.75)
유리스몰뷰티v3목표전환형증권투자신탁[주식]_C/A-e	-0.21	-11.83	-12.97	-17.31
(비교지수 대비 성과)	(-3.40)	(-6.08)	(-1.25)	(-8.70)
유리스몰뷰티v3목표전환형증권투자신탁[주식]_C/C	-0.34	-12.08	-13.33	-17.77
(비교지수 대비 성과)	(-3.53)	(-6.33)	(-1.61)	(-9.16)
유리스몰뷰티v3목표전환형증권투자신탁[주식]_C/C-e	-0.24	-11.89	-13.06	-17.43
(비교지수 대비 성과)	(-3.43)	(-6.14)	(-1.34)	(-8.82)
유리스몰뷰티v3목표전환형증권투자신탁[주식]_C/F	-0.20	-11.82	-12.95	-17.29
(비교지수 대비 성과)	(-3.39)	(-6.07)	(-1.23)	(-8.68)
비교지수(벤치마크)	3.19	-5.75	-11.72	-8.61

주)비교지수(벤치마크): 제로인(NPC-MS) 중소형지수 X 90% + CD91 X 10%

※ 위 투자실적은 과거 성과를 나타낼 뿐 미래의 운용성과를 보장하는 것은 아닙니다.

구분	최근 1년	최근 2년	최근 3년	최근 5년
유리스몰뷰티v3목표전환형증권투자신탁[주식]_운용	-16.91	-38.43	-	-
(비교지수 대비 성과)	(-8.30)	(-21.20)	-	-
종류(Class)별 현황				
유리스몰뷰티v3목표전환형증권투자신탁[주식]_C/A	-17.36	-39.42	-	-
(비교지수 대비 성과)	(-8.75)	(-22.19)	-	-
유리스몰뷰티v3목표전환형증권투자신탁[주식]_C/A-e	-17.31	-39.31	-	-
(비교지수 대비 성과)	(-8.70)	(-22.08)	-	-
유리스몰뷰티v3목표전환형증권투자신탁[주식]_C/C	-17.77	-40.08	-	-
(비교지수 대비 성과)	(-9.16)	(-22.85)	-	-
유리스몰뷰티v3목표전환형증권투자신탁[주식]_C/C-e	-17.43	-39.62	-	-
(비교지수 대비 성과)	(-8.82)	(-22.39)	-	-
유리스몰뷰티v3목표전환형증권투자신탁[주식]_C/F	-17.29	-39.24	-	-
(비교지수 대비 성과)	(-8.68)	(-22.01)	-	-
비교지수(벤치마크)	-8.61	-17.23	0.00	0.00

주)비교지수(벤치마크): 제로인(NPC-MS) 중소형지수 X 90% + CD91 X 10%

※ 위 투자실적은 과거 성과를 나타낼 뿐 미래의 운용성과를 보장하는 것은 아닙니다.

▶ 손익현황

(단위:백만원)

구분	증권				파생상품		부동산	특별자산		단기대출 및 예금	기타	손익합계
	주식	채권	어음	집합투자	장내	장외		실물자산	기타			
전기	-2,090	0	0	86	0	0	0	0	0	5	0	-1,998
당기	3	0	0	14	0	0	0	0	0	2	0	19

4. 자산현황

▶ 자산구성현황

자산구성현황 표를 통해 자산운용보고서 작성 기준일(당기말) 현재 펀드가 보유하고 있는 자산의 내역을 각 자산군 및 통화별로 확인할 수 있습니다. 또한 그래프를 통해 당기말과 전기말 간의 자산별 구성 비중을 비교할 수 있습니다.

(단위:백만원,%)

통화별 구분	증권				파생상품		부동산	특별자산		단기대출 및 예금	기타	자산총액
	주식	채권	어음	집합투자	장내	장외		실물자산	기타			
KRW	12,922	0	0	203	0	0	0	0	0	191	1,250	14,566
(1.00)	(88.71)	(0.00)	(0.00)	(1.39)	(0.00)	(0.00)	(0.00)	(0.00)	(0.00)	(1.31)	(8.58)	(100.00)
합계	12,922	0	0	203	0	0	0	0	0	191	1,250	14,566

*①: 구성비중



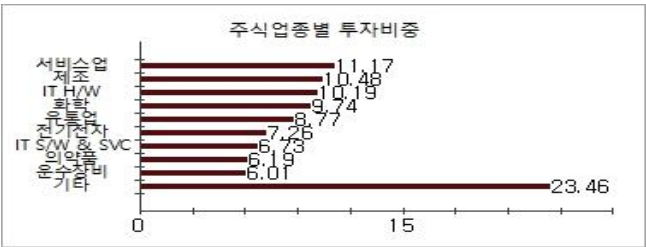
▶ 주식업종별 투자비중

주식업종별 투자비중 표를 통해 자산운용보고서 작성 기준일(당기말) 현재 펀드가 투자하고 있는 주식자산의 업종별 구성 현황을 확인할 수 있습니다. 각 비중은 펀드가 보유한 주식자산 내에서의 비중을 나타냅니다.

(단위 : %)

순위	업종명	비중	순위	업종명	비중
1	서비스업	11.17	6	전기전자	7.26
2	제조	10.48	7	IT S/W & SVC	6.73
3	IT H/W	10.19	8	의약품	6.19
4	화학	9.74	9	운수장비	6.01
5	유통업	8.77	10	기타	23.46

주) 주식종목의 업종 구분은, 국내 주식은 한국거래소의 업종분류기준, 해외 주식은 GICS(국제산업분류기준) 2차 분류를 따릅니다.



▶ 투자대상 상위 10종목

투자대상 상위 10종목 표를 통해 전체 자산군을 대상으로 펀드 자산총액에서 차지하는 상위 10개 보유 종목을 확인할 수 있습니다. 각 비중은 펀드의 자산총액에서 해당 종목이 차지하는 비중을 나타냅니다.

(단위 : %)

순위	구분	종목명	비중	순위	구분	종목명	비중
1	주식	카카오	3.30	6	주식	LG이노텍	1.57
2	주식	아이씨디	2.20	7	주식	현대미포조선	1.47
3	주식	켄트로닉스	2.03	8	주식	케이아이엔엑스	1.45
4	주식	삼성전자	1.83	9	주식	영진약품	1.43
5	주식	아톤	1.58	10	주식	현대백화점	1.41

▼ 각 자산별 보유종목 내역

각 자산별 보유종목 내역을 통해 투자대상 상위 10종목 및 펀드자산총액의 5% 이상을 차지하는 종목, 또는 발행주식 총 수의 1%를 초과한 종목(해외주식은 제외)을 각 자산군별로 구분하여 확인 할 수 있습니다.

종목명	보유수량	평가금액	비중	발행국가	통화	업종	비고
카카오	3,092	481	3.3	대한민국	KRW	서비스업	
아이씨디	17,584	320	2.2	대한민국	KRW	IT H/W	
캠트로닉스	18,393	295	2.0	대한민국	KRW	제조	
삼성전자	5,287	266	1.8	대한민국	KRW	전기전자	
아톤	5,396	230	1.6	대한민국	KRW	IT S/W & SVC	
LG이노텍	1,875	229	1.6	대한민국	KRW	전기전자	
현대미포조선	4,767	215	1.5	대한민국	KRW	운수장비	
케이아이엔엑스	5,862	212	1.5	대한민국	KRW	IT S/W & SVC	
영진약품	31,974	208	1.4	대한민국	KRW	의약품	
현대백화점	2,475	206	1.4	대한민국	KRW	유통업	

주) 투자대상 상위 10종목 및 평가금액이 자산총액의 5%를 초과하는 경우 기재 또는 발행주식 총수의 1% 초과 종목

5. 투자운용전문인력 현황

성명	직위	생년	운용중인 펀드 현황		성과보수가 있는 펀드 및 일임계약 운용규모		협회등록번호
			펀드개수	운용규모	펀드개수	운용규모	
김상우 ^{주)}	주식운용본부장	1968	21	1,281	2	122	2117000860
소정섭	주식운용2팀장	1981					2101012318

주1) 성명이 굵은 글씨로 표시된 것이 책임운용전문인력이며, ‘책임 운용전문인력’이란 운용전문인력 중 투자전략 수립 및 투자 의사결정 등에 있어 주도적이고 핵심적인 역할을 수행하는 자를 말함.

주2) 운용중인 다른 집합투자기구 수 및 규모를 산정 할 때 해당 운용팀에서 운용중인 전체 집합투자기구를 대상으로 하며 모자형 구조의 모집합투자기구는 제외합니다.

주3) 펀드의 투자운용인력 변경내역 등은 금융투자협회 전자공시사이트의 수시공시 등을 참고 하실 수 있습니다. (인터넷 주소 <http://dis.kofia.or.kr>) 단, 협회 전자공시사이트가 제공하는 정보와 본 자산운용보고서가 제공하는 정보의 작성기준일이 상이할 수 있습니다.

▶ 운용전문인력 변경내역

기간	운용전문인력
<p>2018.07.23 ~ 현재</p> <p>이 투자신탁의 최초 설정일(2017.11.30) ~ 2018.07.22</p> <p>2018.11.20 ~ 현재</p> <p>이 투자신탁의 최초 설정일(2017.11.30) ~ 2018.11.19</p>	<p>김상우(책임)</p> <p>이기명(책임)</p> <p>소정섭(부책임)</p> <p>고재호(부책임)</p>

▶ 해외운용수탁회사

회사명	소재	국가명	비고
해당사항 없음			

6. 비용 현황

▶ 업자별 보수 지급 현황

업자별 보수 지급현황 표를 통해 펀드가 펀드의 운용과 관련된 관계회사(자산운용사, 판매회사, 신탁업자, 일반사무관리회사 등)에 지급한 보수와 비용(기타 비용, 매매중계수수료)을 확인할 수 있습니다. 또한 당기와 전기의 보수 및 비용 발생현황을 비교할 수 있습니다.

(단위: 백만원, %)

	구분	전기		당기		
		금액	비율 주1)	금액	비율 주1)	
유리스몰뷰티v3목표전환형증권투자신탁(주식)_운용	자산운용사	0.00	0.00	0.00	0.00	
	판매회사	0.00	0.00	0.00	0.00	
	펀드재산보관회사(신탁업자)	0.00	0.00	0.00	0.00	
	일반사무관리회사	0.00	0.00	0.00	0.00	
	보수합계	0.00	0.00	0.00	0.00	
	기타비용 주2)		0.00	0.00	0.00	0.00
	매매 중개 수수료	단순매매, 중개수수료	70.85	0.42	89.51	0.63
		조사분석업무 등 서비스 수수료	23.70	0.14	28.22	0.20
		합계	94.55	0.56	117.74	0.83
	유리스몰뷰티v3목표전환형증권투자신탁(주식)_C/A	증권거래세	109.39	0.65	136.03	0.96
자산운용사		12.21	0.09	10.15	0.09	
판매회사		4.36	0.03	3.63	0.03	
펀드재산보관회사(신탁업자)		1.05	0.01	0.87	0.01	
일반사무관리회사		0.52	0.00	0.44	0.00	
보수합계		18.14	0.13	15.09	0.13	
기타비용 주2)		0.13	0.00	0.12	0.00	
매매 중개 수수료		단순매매, 중개수수료	57.94	0.42	73.02	0.63
		조사분석업무 등 서비스 수수료	19.38	0.14	23.03	0.20
		합계	77.32	0.56	96.05	0.83
유리스몰뷰티v3목표전환형증권투자신탁(주식)_C/A-e	증권거래세	89.45	0.65	110.98	0.96	
	자산운용사	0.37	0.09	0.35	0.09	
	판매회사	0.07	0.02	0.06	0.02	
	펀드재산보관회사(신탁업자)	0.03	0.01	0.03	0.01	
	일반사무관리회사	0.02	0.00	0.01	0.00	
	보수합계	0.48	0.12	0.45	0.12	
	기타비용 주2)		0.00	0.00	0.00	0.00
	매매 중개 수수료	단순매매, 중개수수료	1.74	0.42	2.50	0.63
		조사분석업무 등 서비스 수수료	0.58	0.14	0.79	0.20
		합계	2.33	0.56	3.28	0.83
유리스몰뷰티v3목표전환형증권투자신탁(주식)_C/C	증권거래세	2.70	0.64	3.79	0.96	
	자산운용사	1.95	0.09	1.59	0.09	
	판매회사	3.35	0.15	2.72	0.15	
	펀드재산보관회사(신탁업자)	0.17	0.01	0.14	0.01	
	일반사무관리회사	0.08	0.00	0.07	0.00	
	보수합계	5.55	0.25	4.52	0.25	
	기타비용 주2)		0.02	0.00	0.02	0.00
	매매 중개 수수료	단순매매, 중개수수료	9.27	0.42	11.44	0.64
		조사분석업무 등 서비스 수수료	3.10	0.14	3.61	0.20
		합계	12.37	0.56	15.05	0.84
	증권거래세	14.31	0.65	17.39	0.97	

유리스몰뷰티v3목표전환형증권투자신탁[주식]_C/C-e	자산운용사	0.29	0.09	0.24	0.09
	판매회사	0.16	0.05	0.14	0.05
	펀드재산보관회사(신탁업자)	0.02	0.01	0.02	0.01
	일반사무관리회사	0.01	0.00	0.01	0.00
	보수합계	0.49	0.15	0.41	0.15
	기타비용 (주2)	0.00	0.00	0.00	0.00
	매매 중개 수수료	단순매매, 중개수수료 조사분석업무 등 서비스 수수료 합계	1.35 0.45 1.81	0.42 0.14 0.56	1.76 0.56 2.31
	증권거래세	2.09	0.65	2.67	0.97
유리스몰뷰티v3목표전환형증권투자신탁[주식]_C/F	자산운용사	0.12	0.09	0.11	0.09
	판매회사	0.01	0.01	0.01	0.01
	펀드재산보관회사(신탁업자)	0.01	0.01	0.01	0.01
	일반사무관리회사	0.00	0.00	0.00	0.00
	보수합계	0.14	0.11	0.14	0.11
	기타비용 (주2)	0.00	0.00	0.00	0.00
	매매 중개 수수료	단순매매, 중개수수료 조사분석업무 등 서비스 수수료 합계	0.55 0.18 0.73	0.42 0.14 0.56	0.79 0.25 1.04
	증권거래세	0.84	0.64	1.20	0.96

* 펀드의 순자산총액(기간평잔) 대비 비율을 나타냅니다.

** 기타비용이란 회계감사비용, 증권 등의 예약 및 결제비용 등 펀드에서 경상적 반복적으로 지출된 비용으로서 매매 중개수수료는 제외한것입니다.

※ 성과보수내역 : 없음

※ 발행분담금내역 : 없음

※ 모자형의 경우 모펀드에서 발생한 비용을 자펀드가 차지하는 비율대로 안분하여 합산한 수치입니다.

▶ 총보수, 비용비율

총보수, 비용비율 표를 통해 투자자가 펀드를 통해 부담한 보수와 비용의 수준을 펀드 순자산 연평잔액에 대한 비율로 확인 할 수 있습니다.

(단위: 연환산,%)				
	구분	총보수·비용비율(A) 주1)	매매·중개수수료비율(B) 주2)	합계(A+B)
유리스몰뷰티v3목표전환형증권투자신탁[주식]_운용	전기	0.0	2.5079	2.5079
	당기	0.0	3.0486	3.0486
유리스몰뷰티v3목표전환형증권투자신탁[주식]_C/A	전기	0.6567	2.5093	3.166
	당기	0.5236	3.0503	3.5739
유리스몰뷰티v3목표전환형증권투자신탁[주식]_C/A-e	전기	0.5803	2.5315	3.1118
	당기	0.46	3.0467	3.5067
유리스몰뷰티v3목표전환형증권투자신탁[주식]_C/C	전기	1.1719	2.5109	3.6828
	당기	0.9986	3.0555	4.0541
유리스몰뷰티v3목표전환형증권투자신탁[주식]_C/C-e	전기	0.7671	2.5164	3.2835
	당기	0.5982	3.0515	3.6497
유리스몰뷰티v3목표전환형증권투자신탁[주식]_C/F	전기	0.5443	2.5237	3.068
	당기	0.4351	3.0281	3.4632

주1) 총보수·비용비율(Total Expense Ratio)이란 운용보수 등 펀드에서 부담하는 '보수'와 '기타비용' 총액을 순자산 연평잔액(보수·비용 차감전 기준)으로 나눈 비율로서 해당 운용기간 중 투자자가 부담한 총 보수·비용수준을 나타냅니다.

주2) 매매·중개수수료 비율이란 매매 중개수수료를 순자산 연평잔액(보수·비용 차감전 기준)으로 나눈 비율로서 해당 운용기간 중 투자자가 부담한 매매·중개수수료의 수준을 나타냅니다.

7. 투자자산매매내역

매매주식 규모 및 회전을 표와 최근 3분기 매매회전을 추이 표를 통해 당기 및 최근 3분기 동안에 대해 펀드가 수행한 주식거래의 빈도를 확인 할 수 있습니다. 매매회전율이 높을 경우 매매거래수수료 (0.1%내외) 및 증권거래세(매도시 0.25%) 발생으로 실제 투자자가 부담하게 되는 펀드의 비용이 증가합니다.

▶ 매매주식규모 및 회전율

매수		매도		매매회전율 ㉠)	
수량	금액	수량	금액	해당기간	연환산
2,286,929	53,657	2,291,649	54,379	406.31	1612.00

주) 해당 운용기간 중 매도한 주식가액의 총액을 그 해당 운용기간 중 보유한 주식의 평균가액으로 나눈 비율

▶ 최근 3분기 주식 매매회전을 추이

유리스몰뷰티v3목표전환형증권투자신탁[주식]_운용					
2019-02-28 ~ 2019-05-29		2019-05-30 ~ 2019-08-29		2019-08-30 ~ 2019-11-29	
446.46		292.16		406.31	

* 회전을 변동 사유 : 업종별 순환매에 대한 빠른 대응 및 종목별 차익실현을 통한 리스크 관리로 인해 회전율이 상승하였습니다.

8. 자산운용사의 고유재산 투자에 관한 사항

펀드명칭		투자금액	수익률
유리스몰뷰티v3목표전환형증권투자신탁[주식]_C/F		200	-0.20

※투자금액 및 수익률은 자산운용사의 운용전략에 따라 추가설정(환매) 될 수 있으며, 이에 따라 투자금액 및 수익률이 변동될 수 있습니다.